

FUNDUSZ PRACY

INFORMACJA OPISOWA ZA 2009 ROK

WPLYWY FUNDUSZU PRACY

Wpływy Funduszu Pracy w 2009 roku wyniosły ogółem **12 894,2 tys. zł.** Ich zestawienie przedstawia poniższa tabela:

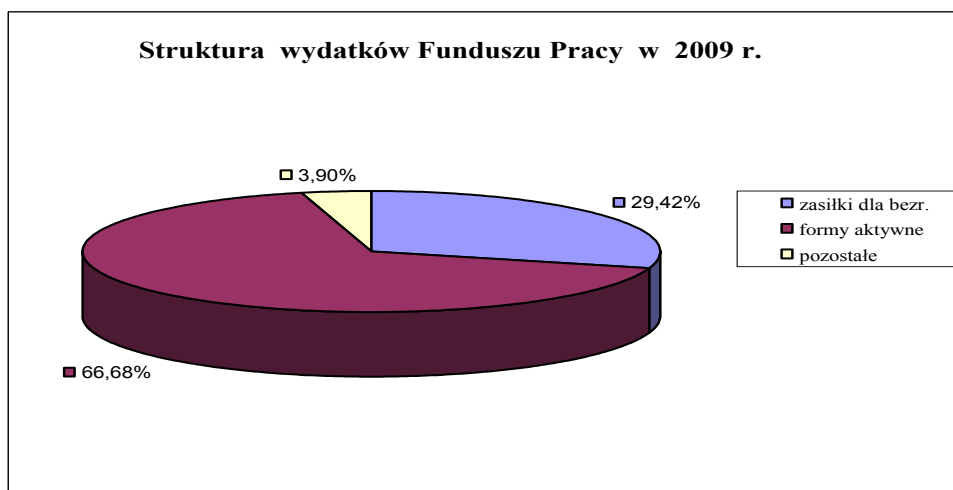
wyszczególnienie	kwota
środki otrzymane od dysponenta wyższego stopnia	12 796,7
odsetki bankowe	29,8
pozostałe	67,7
RAZEM	12 894,2

w tys. zł

Wpływy pochodziły głównie z dotacji (99,24%). Pozostałe 0,76% stanowiły: odsetki bankowe - 0,23% i pozostałe wpływy (rozliczenia z lat ubiegłych – 59,4 tys.zł i odsetki karne od nienależnie pobranych świadczeń – 8,3 tys.zł) - 0,53%.

WYDATKI FUNDUSZU PRACY

Wydatki Funduszu Pracy w 2009 roku wyniosły ogółem **12.765,1 tys. zł.** i były o 3.036,4 tys. zł wyższe niż w roku 2008. Główną pozycję wydatków stanowiły wydatki na aktywne formy przeciwdziałania bezrobociu, które wyniosły 8.511,9 tys. zł (66,7 % ogółu wydatków) i wypłaty zasiłków dla bezrobotnych (wraz ze składką na ubezpiecz. społeczne) – 3.755,7 tys.zł (29,4 % ogółu). Pozostałe 3,9 % wydatków, a więc kwotę 497,5 tys. zł stanowiły: stypendia za okres nauki, dodatki aktywizacyjne, dodatki do wynagrodzeń pracowników, koszty badań lekarskich bezrobotnych, wydatki związane z informacją o usługach i partnerach rynku pracy, wysyłką wezwań, zawiadomień, przekazywaniem bezrobotnym świadczeń, wydatki związane z badaniami i analizą rynku pracy, szkoleniem kadr służb zatrudnienia, rozwojem systemu informatycznego, poradnictwem zawodowym i funkcjonowaniem klubów pracy oraz opłaty bankowe. Strukturę wydatków przedstawia poniższy wykres:



Zestawienie wszystkich wydatków Funduszu Pracy w 2009 roku obrazuje poniższa tabela:

w tys. zł

Lp.	treść	kwota
I.	WYDATKI OGÓLEM	12 765,1
1.	zasiłki dla bezrobotnych	3 755,7
1.1.	zasiłki podstawowe (100%)	1 196,4
1.2.	obniżone (80%)	923,0
1.3.	podwyższone (120%)	873,5
1.4.	składka na ubezpieczenie społeczne	722,9
1.5.	wypłacone cudzoziemcom z UE	39,9
2.	dodatki aktywizacyjne	41,7
3.	dodatki do wynagrodzeń	37,9
4.	aktywne formy	8 511,9
4.1.	koszty szkoleń	521,0
4.2.	koszty przejazdu, zakwaterowania i wyżywienia	166,9
4.3.	wyposażenie i doposażenie stanowisk pracy	1 723,2
4.4.	środki na podjęcie działalności gospodarczej	2 400,8
4.5.	prace interwencyjne	57,8
4.6.	stypendia i składki na ubezpieczenie społeczne	2 795,6
4.7.	roboty publiczne	671,6
4.8.	prace społeczno - użyteczne	137,4
4.9.	koszty badań bezrobotnych	30,8
4.10.	opieka nad dzieckiem lub os. zależną	6,2
4.11.	składka na ubezpieczenie społeczne rolników	0,6
5.	Stypendia za okres nauki	13,9
6.	Informacja o usługach i partnerach rynku pracy	35,5
7.	informacja zawodowa i poradnictwo	11,0
8.	koszty wezwań, zawiadomień i przekazywania świadczeń i itp.	101,6
9.	Koszty rad zatrudnienia	1,4
10.	koszty systemu informatycznego	180,0
11.	Koszty wyposażenia i działalności klubów pracy	14,6
12.	szkolenia kadr służb zatrudnienia	56,6
13.	koszty prowadzenia rachunku	3,2
14.	inne	0,1

W 2009 roku na realizację programów na rzecz przeciwdziałania bezrobociu Powiatowy Urząd Pracy w Augustowie otrzymał **8.547,2 tys zł**. Zestawienie przyznanych środków przedstawia poniższa tabela:

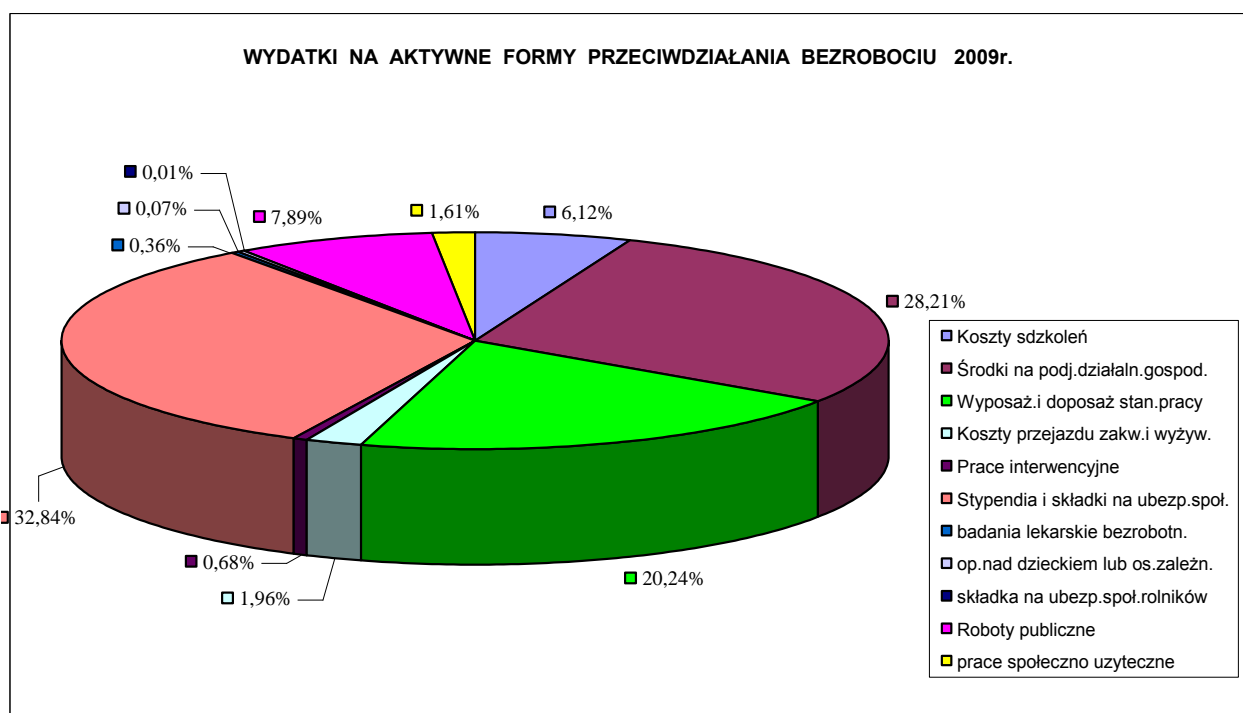
Lp.	znak	z dnia	przeznaczenie	kwota
1.	DF.I.-4021/10a/MK/09	20-02-2009	Finansowanie programów na rzecz promocji zatrudnienia, łagodzenia skutków bezrobocia i aktywizacji zawodowej	3 171,3
2.	DF.I.-4021/10pokl-a/MK/09	30-04-2009	Realizacja projektów PO KL poddziałanie 6.1.3	3 171,3
3.	DF.I.-4021/10rm/MK/09	11-05-2009	Finansowanie programów na rzecz promocji zatrudnienia, łagodzenia skutków bezrobocia i aktywizacji zawodowej	294,1
4.	DF.I.-4021/10rm1MK/09	07-07-2009	Finansowanie programów na rzecz promocji zatrudnienia, łagodzenia skutków bezrobocia i aktywizacji zawodowej, na realizację programów związanych z rozwojem małej i średniej przedsiębiorczości	375,4
5.	DF.I.-4021/10rm/MK/09	24-07-2009	Finansowanie programów na rzecz promocji zatrudnienia, łagodzenia skutków bezrobocia i aktywizacji zawodowej	165,2

6.	DF.I.-4021/10rm/MK/09	18-09-2009	Finansowanie programów na rzecz promocji zatrudnienia, łagodzenia skutków bezrobocia i aktywizacji zawodowej	1 169,9
7.	DF.I.-4021/10rm/MK/09	20-11-2009	Finansowanie programów na rzecz promocji zatrudnienia, łagodzenia skutków bezrobocia i aktywizacji zawodowej	200,0
r a z e m :				8 547,2

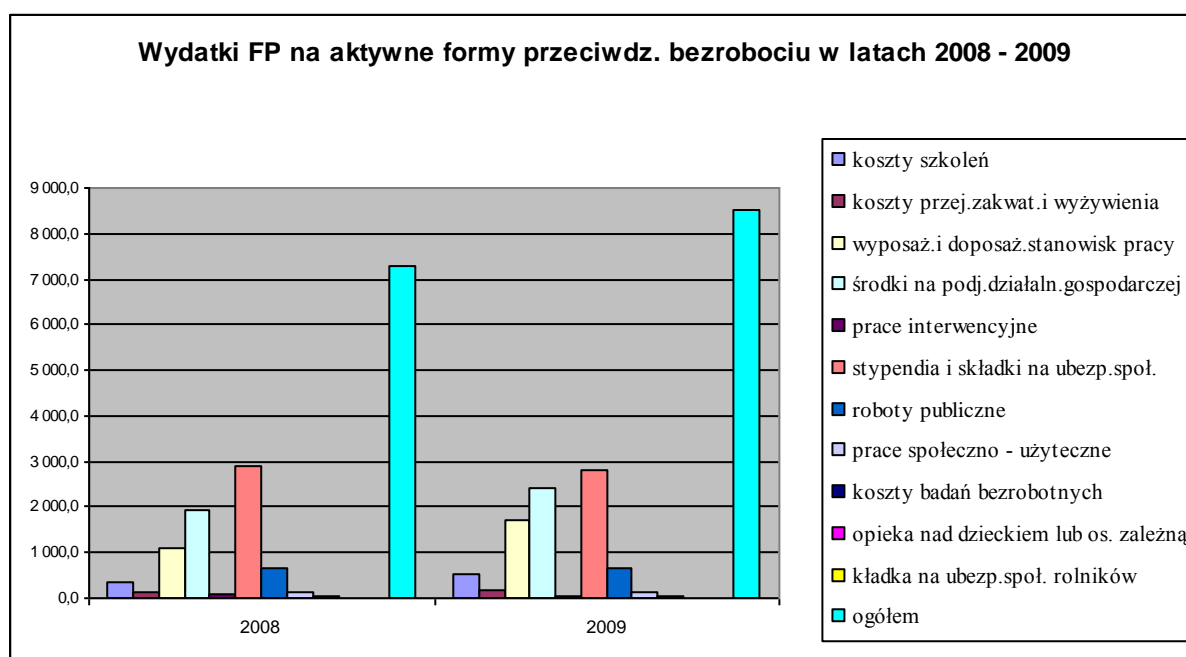
W 2009 roku na aktywne formy przeciwdziałania bezrobociu wydatkowano kwotę **8 511,9 tys. zł**, co stanowi **99,6 %** otrzymanych na ten cel środków. Zestawienie wydatkowania środków na poszczególne formy w 2009 r. przedstawia poniższa tabela:

rodzaj formy	wykonanie w tys. zł
koszty szkoleń	521,0
koszty przejazdu, zakwaterowania i wyżywienia	166,9
wyposażenie i doposażenie stanowisk pracy	1 723,2
środki na podjęcie działalności gospodarczej	2 400,8
prace interwencyjne	57,8
stypendia i składki na ubezpiecz. społeczne	2 795,6
roboty publiczne	671,6
prace społeczno - użyteczne	137,4
koszty badań bezrobotnych	30,8
opieka nad dzieckiem lub os. zależną	6,2
składka na ubezpiecz. społ. rolników	0,6
ogółem	8 511,9

Strukturę wydatków Funduszu Pracy na poszczególne aktywne formy przeciwdziałania bezrobociu w 2009 roku przedstawia poniższy wykres:



Nadmienić należy iż wydatki na w/w formy stanowiły 116,6 % wydatków roku 2008 i były większe o 1 211,1 tys. zł. Porównanie wydatków na aktywne formy przeciwdziałania bezrobociu w latach 2008-2009 obrazuje poniższy wykres:



ZOBOWIĄZANIA FUNDUSZU PRACY NA DZIEŃ 31.12.2009

Zobowiązania Funduszu Pracy na 31 grudnia 2009r. wyniosły ogółem 114,2 tys.zł. Główną ich pozycję stanowiły składki na ubezpieczenie społeczne, zdrowotne oraz zaliczka na podatek dochodowy naliczone od zasiłków dla bezrobotnych i stypendiów wypłaconych w miesiącu grudniu 2009 roku oraz nieodebrane świadczenia. Zestawienie zobowiązań przedstawia poniższa tabela:

w tys. zł

tytuł zobowiązania	wierzyciel	kwota	termin płatności
skł. na ubez. społeczne i zdrowotne od zas. dla bezrob. i stypendiów za m-c XII/2009	ZUS w Augustowie	82,0	15.01.2010
zaliczka na pod. dochod. od zas. dla bezrob. i stypendiów za m-c XII/2009	US w Augustowie	5,8	20.01.2010
nieodebrane świadczenia (§ 3110)	bezrobotni	8,7	x
Refundacje form aktywnych zg. ze złożonymi wnioskami	jednostki, z którymi zawarto umowy	10,0	x
Badania lekarskie bezrobotnych Fakt. VAT Nr 989/2009, 991/2009	NZOP Przych. ESKULAP w Augustowie	0,6	14.01.2010
Usługi pocztowe, Fakt. Vat Nr FV-00772/EBH06/PR1/SFA/P/12/10	Poczta Polska Reg. Pedst. Handlowe w Białymstoku	6,8	21.01.2010
Usługi telef. stacjonarnej Faktura Vat nr FVT_R/10/01/4419	Crowley Data Poland Sp. z o.o. w Warszawie	0,3	21.01.2010
RAZEM		114,2	

Zobowiązania wymagalne nie wystąpiły.

Otrzymane w 2009r. środki Funduszu Pracy umożliwiły zachowanie płynności świadczeń obligatoryjnych i pozwoliły na bieżącą refundację form aktywnych.

ANALIZA PORÓWNAWCZA wydatków Funduszu Pracy w latach 2001 - 2009

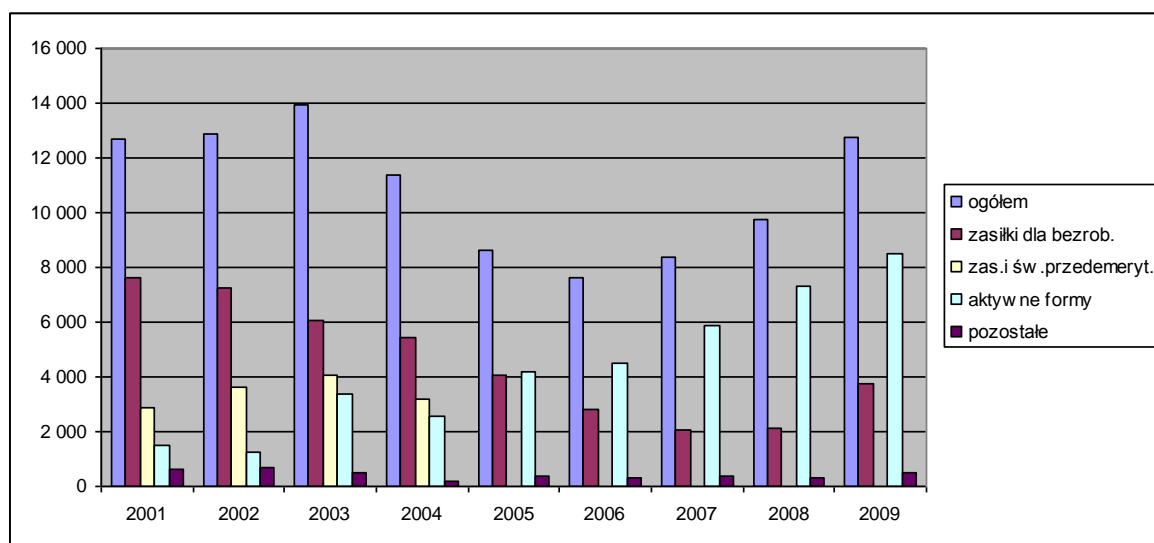
Wydatki Funduszu Pracy w 2009 roku wyniosły ogółem 12.765,1 tys. zł, tj. 131,2 % wydatków roku 2008.

Zestawienie wydatków za lata 2001-2009 przedstawia tabela 1 i wykres 1:

Tabela 1. WYDATKI FP W LATACH 2001-2009 (w tys. zł)

lata	ogółem	zasiłki dla bezrobot.		zas.i św.przedem.		aktywne formy		pozostałe	
		kwota	§ ogółu wydat.	kwota	§ ogółu wydat.	kwota	§ ogółu wydat.	kwota	§ ogółu wydat.
2001	12 676,3	7 604,8	60,0	2 901,9	22,9	1 518,3	12,0	651,3	5,1
2002	12 845,4	7 227,7	56,3	3 653,4	28,4	1 258,2	9,8	706,1	5,5
2003	13 955,3	6 039,7	43,3	4 071,7	29,2	3 362,8	24,1	481,1	3,4
2004	11 377,7	5 462,2	48,0	3 176,6	27,9	2 543,5	22,4	195,4	1,7
2005	8 622,0	4 074,2	47,3	0	0	4 200,1	48,7	347,7	4,0
2006	7 642,4	2 834,1	37,1	0	0	4 481,1	58,6	327,2	4,3
2007	8 345,3	2 092,9	25,1	0	0	5 883,5	70,5	368,9	4,4
2008	9 728,7	2 096,7	21,6	0	0	7 300,8	75,0	331,2	3,4
2009	12 765,1	3 755,7	29,4	0	0	8 511,9	66,7	497,5	3,9
<u>2001</u> / <u>2000</u>	98,2%	122,0%	x	147,2%	x	38,6%	x	84,9%	x
<u>2002</u> / <u>2001</u>	101,3%	95,0%	x	125,9%	x	82,9%	x	108,4%	x
<u>2003</u> / <u>2002</u>	108,6%	83,6%	x	111,4%	x	267,3%	x	68,1%	x
<u>2004</u> / <u>2003</u>	81,5%	90,4%	x	78,0%	x	75,6	x	40,6%	x
<u>2005</u> / <u>2004</u>	75,8%	74,6%	x	x	x	165,1%	x	177,9%	x
<u>2006</u> / <u>2005</u>	88,6%	69,6%	x	x	x	106,7%	x	94,1%	x
<u>2007</u> / <u>2006</u>	109,2%	73,8%	x	x	x	131,3%	x	112,7%	x
<u>2008</u> / <u>2007</u>	116,6%	100,2%	x	x	x	124,1%	x	89,8%	x
<u>2009</u> / <u>2008</u>	131,2%	179,1%	x	x	x	116,6%	x	150,2%	x

Wykres 1. WYDATKI FP W LATACH 2001-2009 (w tys.zł)



Analizując powyższe należy stwierdzić, że wydatki Funduszu Pracy w 2009 roku były na poziomie lat 2001-2002, ale istotnym zmianom uległa ich struktura – znacznie zmalały wydatki na wypłatę zasiłków, natomiast kilkakrotnie wzrosły wydatki na formy aktywne. Analizując poszczególne lata widzimy, iż wydatki FP były najwyższe w 2003 roku, potem zaczęły maleć, ale po 2005 roku znowu nastąpił ich wzrost. Przyczyną tego był wzrost wydatków związanych z aktywizacją rynku pracy. Jest to konsekwencją większych możliwości finansowych, pozyskaniem na ten cel funduszy unijnych, a także coraz większym zaangażowaniem służb zatrudnienia w aktywizację rynku pracy. Zauważyć też należy, iż pomimo wzrostu wydatków ogółem, wydatki na wypłatę zasiłków ciągle malały, ale w 2009 roku nastąpił niestety ich wzrost. Przyczyną tego jest wzrost bezrobocia, na który miał wpływ m.in. kryzys gospodarczy, spadek dynamiki zatrudnienia i wzrost liczby osób powracających z zagranicy i rejestrujących się w urzędzie pracy.

W 2009 roku nastąpił kolejny wzrost wydatków na aktywne formy przeciwdziałania bezrobociu. Były one najwyższe w porównaniu do lat 2001-2008 i stanowiły 2/3 ogółu wydatków Funduszu Pracy.

Sporządził: J.Skiędziel