

FUNDUSZ PRACY

INFORMACJA OPISOWA ZA 2008 ROK

WPLYWY FUNDUSZU PRACY

Wpływy Funduszu Pracy w 2008 roku wyniosły ogółem **10 118,6 tys. zł.** Ich zestawienie przedstawia poniższa tabela:

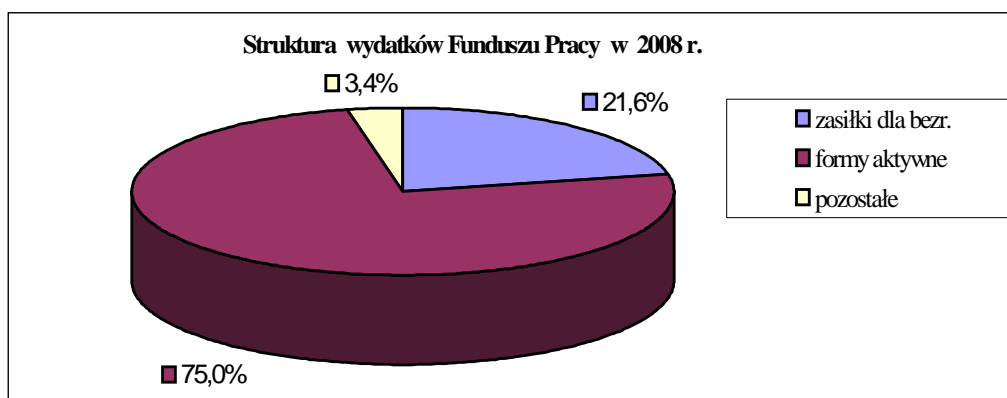
w tys. zł

wyszczególnienie	kwota
środki otrzymane od dysponenta wyższego stopnia	10 030,5
spląty pożyczek i odsetek	16,8
odsetki bankowe	58,5
Pozostałe	12,8
RAZEM	10 118,6

Wpływy pochodziły głównie z dotacji (99,13%). Pozostałe 0,87% stanowiły: spląty pożyczek wraz z odsetkami – 0,16%, odsetki bankowe - 0,58% i pozostałe wydatki - 0,13%.

WYDATKI

Wydatki Funduszu Pracy w 2008 roku wyniosły ogółem **9 728,7 tys. zł.** i były o 1 383,4 tys. zł wyższe niż w roku 2007. Główną pozycję wydatków stanowiły wydatki na aktywne formy przeciwdziałania bezrobociu, które wyniosły 7 300,8 tys. zł (75,0 % ogółu wydatków) i wypłaty zasiłków dla bezrobotnych (wraz ze składką na ubezp. społeczne) – 2 096,7 tys. zł (21,6% ogółu). Pozostałe 3,4 % wydatków, a więc kwotę 331,2 tys. zł stanowiły: stypendia za okres nauki, dodatki aktywizacyjne, dodatki do wynagrodzeń pracowników, koszty badań lekarskich bezrobotnych, wydatki związane z informacją o usługach i partnerach rynku pracy, wysyłką wezwań, zawiadomień, przekazywaniem bezrobotnym świadczeń, wydatki związane z badaniami i analizą rynku pracy, szkoleniem kadr służb zatrudnienia, rozwojem systemu informatycznego, poradnictwem zawodowym i funkcjonowaniem klubów pracy oraz opłaty bankowe. Strukturę wydatków przedstawia poniższy wykres:



Zestawienie wszystkich wydatków Funduszu Pracy w 2008 roku obrazuje poniższa tabela:

w tys. zł

Lp.	treść	kwota
I.	WYDATKI OGÓLEM	9 728,7
1.	zasiłki dla bezrobotnych	2 096,7
1.1.	zasiłki podstawowe (100%)	614,9
1.2.	obniżone (80%)	461,0

1.3.	podwyższone (120%)	586,0
1.4.	składka na ubezpieczenia społeczne	428,9
1.5.	wypłacone cudzoziemcom z UE	5,9
2.	dotatki aktywizacyjne	24,8
3.	dotatki do wynagrodzeń	22,9
4.	aktywne formy	7 300,8
4.1.	koszty szkoleń	349,6
4.2.	koszty przejazdu, zakwaterowania i wyżywienia	145,6
4.3.	wyposażenie i doposażenie stanowisk pracy	1 100,6
4.4.	środki na podjęcie działalności gospodarczej	1 925,8
4.5.	prace interwencyjne	89,0
4.6.	stypendia i składki na ubezpieczenia społeczne	2 882,8
4.7.	roboty publiczne	643,5
4.8.	prace społeczno - użyteczne	131,5
4.9.	koszty badań bezrobotnych	32,4
5.	Stypendia za okres nauki	21,3
6.	Informacja o usługach i partnerach rynku pracy	8,8
7.	informacja zawodowa i poradnictwo	13,6
8.	koszty wezwań, zawiadomień i przekazywania świadczeń i itp.	82,3
9.	koszty badań i analiz rynku pracy	1,5
10.	koszty systemu informatycznego	97,0
11.	Koszty wyposażenia i działalności klubów pracy	9,0
12.	szkolenia kadr służb zatrudnienia	47,8
13.	koszty prowadzenia rachunku	2,1
14.	inne	0,1

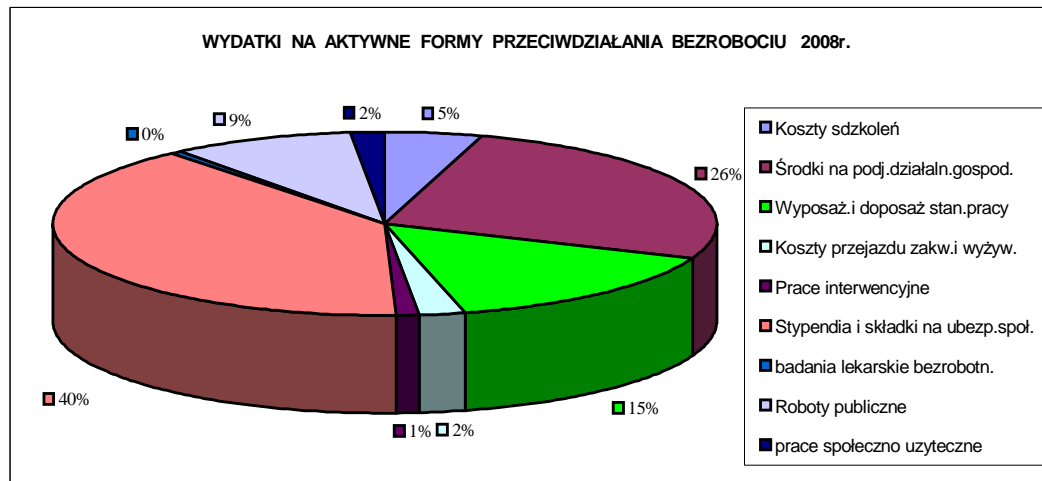
W 2008 roku na realizację programów na rzecz przeciwdziałania bezrobociu Powiatowy Urząd Pracy w Augustowie otrzymał **7 313,3 tys.zł.** Zestawienie przyznanych środków przedstawia poniższa tabela:

Lp.	znak	z dnia	przeznaczenie	kwota w tys. zł
1.	DF.I.4021/10a/MK/08	07-03-2008	Finansowanie programów na rzecz promocji zatrudnienia, łagodzenia skutków bezrobocia i aktywizacji zawodowej	2 646,1
2.	DF.I.-4021/10pok1/MK/08	21-03-2008	Realizacja projektów PO KL poddziałanie 6.1.3	2 357,2
3.	DF.I.4021/10pr/MK/08	21-04-2008	Finansowanie programów regionalnych : „Prewencja na start”, „Drogowiec”, „Kwalifikacje i zatrudnienie”	326,9
4.	DF.I.-4021/10rm/MK/08	30-06-2008	Finansowanie programów na rzecz promocji zatrudnienia, łagodzenia skutków bezrobocia i aktywizacji zawodowej	960,0
5.	DF.I.-4021/10rm2/MK/08	10-07-2008	Finansowanie realizacji Programu 45/50 PLUS	273,1
6.	DF.I.-4021/10rm/MK/08	08-09-2008	Finansowanie programów na rzecz promocji zatrudnienia, łagodzenia skutków bezrobocia i aktywizacji zawodowej	440,0
7.	DF.I.-4021/10rm/MK/08	05-11-2008	Finansowanie programów na rzecz promocji zatrudnienia, łagodzenia skutków bezrobocia i aktywizacji zawodowej	310,0
r a z e m :				7 313,3

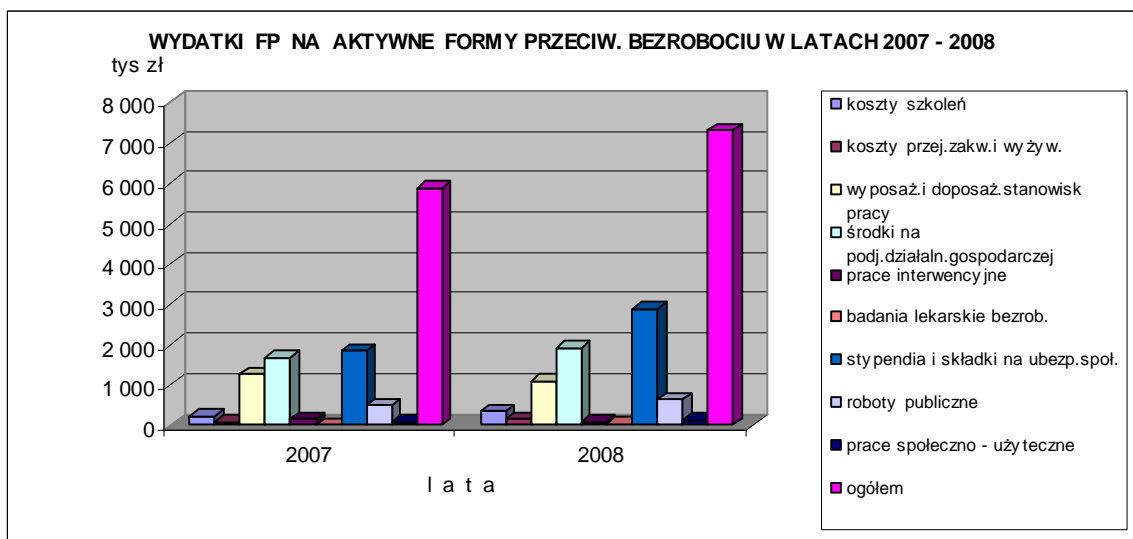
W 2008 roku na aktywne formy przeciwdziałania bezrobociu wydatkowano kwotę **7 300,8 tys. zł**, co stanowi **99,8 %** otrzymanych na ten cel środków. Zestawienie wydatkowania środków na poszczególne formy w 2008r. przedstawia poniższa tabela:

rodzaj formy	wykonanie w tys. zł
koszty szkoleń	349,6
koszty przejazdu, zakwaterowania i wyżywienia	145,6
wyposażenie i doposażenie stanowisk pracy	1 100,6
środki na podjęcie działalności gospodarczej	1 925,8
prace interwencyjne	89,0
stypendia i składki na ubezpieczenie społeczne	2 882,8
roboty publiczne	643,5
prace społeczno - użyteczne	131,5
badania lekarskie bezrobotnych	32,4
ogółem	7 300,8

Strukturę wydatków Funduszu Pracy na poszczególne aktywne formy przeciwdziałania bezrobociu w 2008 roku przedstawia poniższy wykres:



Nadmienić należy iż wydatki na w/w formy stanowiły aż 124,1 % wydatków roku 2007 i były większe o 1 417,3 tys. zł. Porównanie wydatków na aktywne formy przeciwdziałania bezrobociu w latach 2007-2008 obrazuje poniższy wykres:



ZOBOWIĄZANIA FUNDUSZU PRACY NA DZIEŃ 31.12.2008

Zobowiązania Funduszu Pracy na 31 grudnia 2008r. wyniosły ogółem 67,9 tys.zł. Główną ich pozycję stanowiły składki na ubezpieczenie społeczne, zdrowotne oraz zaliczka na podatek dochodowy naliczone od zasiłków dla bezrobotnych i stypendiów wypłaconych w miesiącu grudniu 2008 roku oraz nieodebrane świadczenia. Zestawienie zobowiązań przedstawia poniższa tabela:

w tys. zł

tytuł zobowiązania	wierzyciel	kwota	termin płatności
skł. na ubezp. społeczne i zdrowotne od zas. dla bezrob i stypendiów za m-c XII/2008	ZUS w Augustowie	43,1	15.01.2009
zaliczka na pod. dochod. od zas. dla bezrob. i stypendiów za m-c XII/2008	US w Augustowie	1,5	20.01.2009
nieodebrane świadczenia (§ 3110)	bezrobotni	17,8	x
Refundacje form aktywnych zg. ze złożonymi wnioskami	jednostki, z którymi zawarto umowy	4,0	x
Badania lekarskie bezrobotnych Fakt.VAT Nr 1028/2008; 1027/2008; 1026/2008; 977/2008	NZOP Przych. ESKULAP w Augustowie	1,0	14.01.2009
Tusze do drukarek Fakt.Vat Nr F/5863/2008 i F/6373/2008	PHU „Papirus” Augustów	0,3	15.01.2009
Usługi w trybie „postpaid” (przek.rozm.tel) Faktura Vat nr 2008/12/20/0000529750/FCNPL	DATERA Gdańsk	0,2	10.01.2009
RAZEM		67,9	

Zobowiązania wymagalne nie wystąpiły.

Otrzymane w 2008r. środki Funduszu Pracy umożliwiły zachowanie płynności świadczeń obligatoryjnych i pozwoliły na bieżącą refundację form aktywnych.

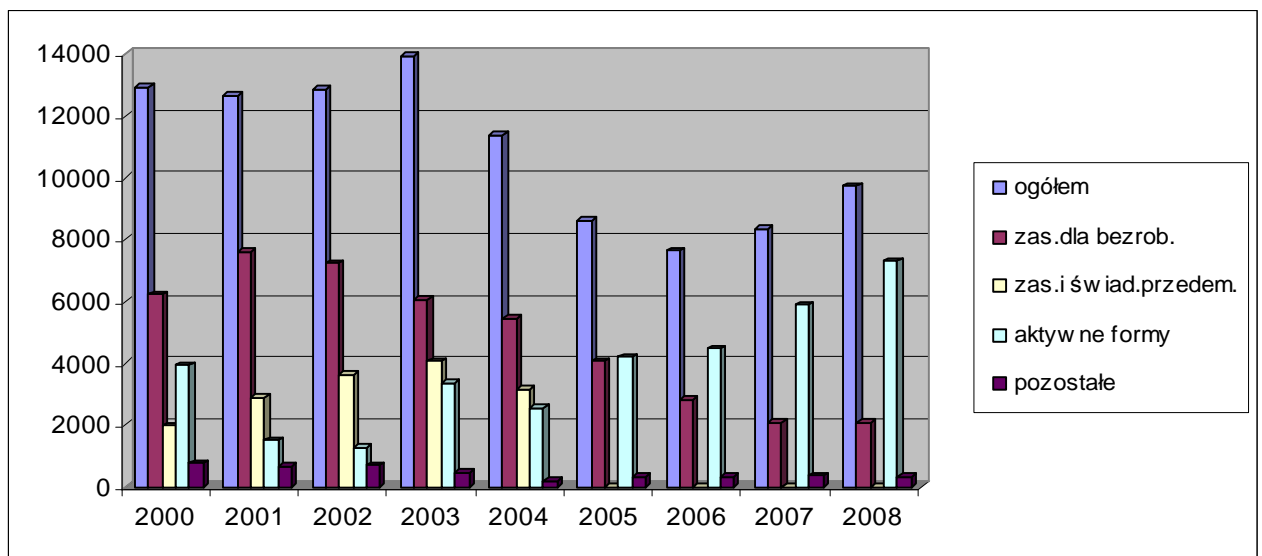
ANALIZA PORÓWNAWCZA wydatków Funduszu Pracy w latach 2000 - 2008

Wydatki Funduszu Pracy w 2008 wyniosły ogółem 9.728,7. zł, tj. 116,6% wydatków roku 2007. Zestawienie wydatków za lata 2000-2008 przedstawia tabela 1 i wykres 1:

Tabela 1. WYDATKI FP W LATACH 2000-2008 (w tys. zł)

lata	ogółem	zasiłki dla bezrobot.		zas.i św.przedem.		aktywne formy		pozostałe	
		kwota	§ ogółu wydat.	kwota	§ ogółu wydat.	kwota	§ ogółu wydat.	kwota	§ ogółu wydat.
2000	12 910,6	6 234,5	48,3	1 972,0	15,3	3 936,7	30,5	767,4	5,9
2001	12 676,3	7 604,8	60,0	2 901,9	22,9	1 518,3	12,0	651,3	5,1
2002	12 845,4	7 227,7	56,3	3 653,4	28,4	1 258,2	9,8	706,1	5,5
2003	13 955,3	6 039,7	43,3	4 071,7	29,2	3 362,8	24,1	481,1	3,4
2004	11 377,7	5 462,2	48,0	3 176,6	27,9	2 543,5	22,4	195,4	1,7
2005	8 622,0	4 074,2	47,3	0	0	4 200,1	48,7	347,7	4,0
2006	7 642,4	2 834,1	37,1	0	0	4 481,1	58,6	327,2	4,3
2007	8 345,3	2 092,9	25,1	0	0	5 883,5	70,5	368,9	4,4
2008	9 728,7	2 096,7	21,6	0	0	7 300,8	75,0	331,2	3,4
<u>2001</u> <u>2000</u>	98,2%	122,0%	x	147,2%	x	38,6%	x	84,9%	x
<u>2002</u> <u>2001</u>	101,3%	95,0%	x	125,9%	x	82,9%	x	108,4%	x
<u>2003</u> <u>2002</u>	108,6%	83,6%	x	111,4%	x	267,3%	x	68,1%	x
<u>2004</u> <u>2003</u>	81,5%	90,4%	x	78,0%	x	75,6	x	40,6%	x
<u>2005</u> <u>2004</u>	75,8%	74,6%	x	x	x	165,1%	x	177,9%	x
<u>2006</u> <u>2005</u>	88,6%	69,6%	x	x	x	106,7%	x	94,1%	x
<u>2007</u> <u>2006</u>	109,2%	73,8%	x	x	x	131,3%	x	112,7%	x
<u>2008</u> <u>2007</u>	116,6%	100,2%	x	x	x	124,1%	x	89,8%	x

Wykres 1. WYDATKI FP W LATACH 2000-2008 (w tys. zł)



Analizując powyższe należy stwierdzić, że wydatki ogółem Funduszu Pracy w 2008 roku są niższe niż w latach 2000-2004, ale wyższe niż w latach 2005-2007. Główną przyczyną wzrostu wydatków w ostatnich latach jest wzrost wydatków związanych z aktywizacją rynku pracy.

W 2008 roku nastąpił znaczny wzrost wydatków na aktywne formy przeciwdziałania bezrobociu. Były one najwyższe w porównaniu do lat 2000-2007 i stanowiły $\frac{3}{4}$ ogółu wydatków Funduszu Pracy. Analizując wydatki w poszczególnych latach należy zauważyć, iż w ostatnich latach następuje ciągły spadek wydatków na wypłatę zasiłków dla bezrobotnych, a rosną wydatki na aktywne formy przeciwdziałania bezrobociu. Jest to konsekwencją większych możliwości finansowych, pozyskaniem na ten cel funduszy unijnych, a także coraz większym zaangażowaniem służb zatrudnienia w aktywizację rynku pracy.

Sporządził: J.Skiedziel